



宁扬电器

NINGYANG
ELECTRIC

用心服务!

规格书

SPECIFICATION FOR APPROBAL

品 名 : VDE 三极插头, 品字插头C13

(STYLE)

型号规格 : VDE03,H05VV-F 3*0.75mm²,C13

(TYPE SPECIFICATION)

认证标志 : VDE

(RECOGNIZED)

客户名称 : _____

(CUSTOMER NAME)

日 期 : 2024-04-01

(DATE)

宁波宁扬电器有限公司

地址: 浙江省余姚市泗门镇小路下 邮编: 315472

ADD: SIMEN,YUYAO ZHEJIANG CHINA P.C: 315472

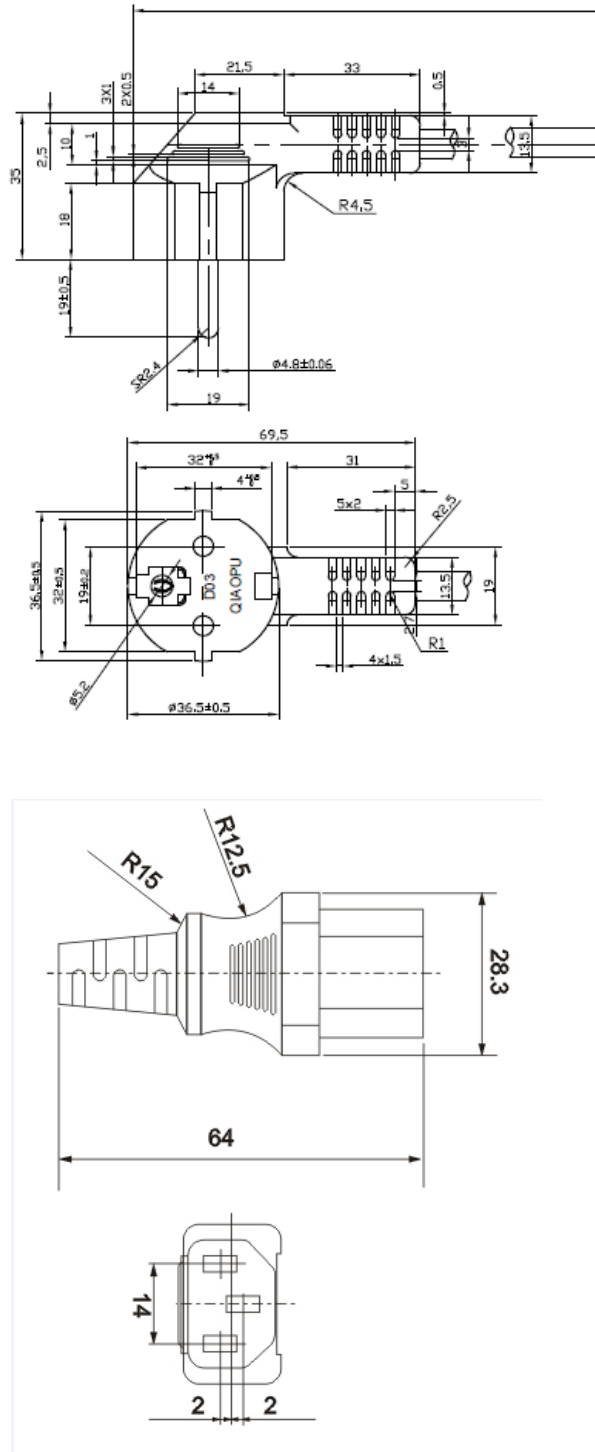


宁扬电器

NINGYANG
ELECTRIC

用心服务!

一、电源线结构尺寸 (见图示)





宁扬电器

NINGYANG
ELECTRIC

用心服务!

二、电源线零部件明细表 (见表1)

表 1

序号	零部件名称	标准规格	材料	备注
1	插头	VDE03	PVC、铜	
2	电线	H05VV-F 3*0.75mm ²	PVC、铜	
3	尾部	C13 ST3	PVC、铜	

三、软电缆结构规格(见表2)

表 2

1、型号规格: H05VV-F					
2、额定电压: 300/500V					
3、执行标准: VDE					
4、结构尺寸: 3*0.75mm ²					
芯数×根数/单根直 径	绝缘厚度		护套厚度		平均外径
	标称	最薄处	标称	最薄处	
3×24/0.20	0.6	0.6	0.8	0.8	Ø6.8±0.2
5、电线标志: VDE 认证					



宁扬电器

NINGYANG
ELECTRIC

用心服务!

四、 检验项目(见表3)

表 3

序号	检验项目	技术要求	检验方法
1	结构尺寸	按图 1	用游标卡尺测量
2	外观质量	注塑表面应光洁、无裂纹、气泡、缺料、肿胀、明显缩影等缺陷；插销表面光滑，无毛刺及锈蚀。	目视检查
3	耐电压试验	电源线插销两端施加50Hz2000V1min或2500V1s；插销与外表之间施加50Hz4500V1s应不发生击穿。	用综合测试仪测试
4	电线及其连接	电线的极性不能接错，棕色线芯接L 极，蓝色线芯接N 极。	用综合测试仪测试
5	通断试验	插销与电线应导通	用综合测试仪测试
6	标志	插头和电线上的标志均应符合图1和表2规定	目视检查